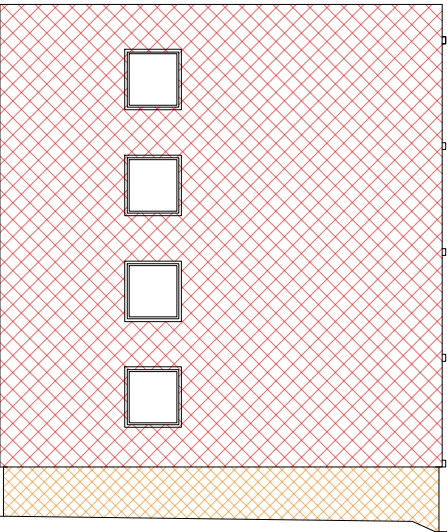
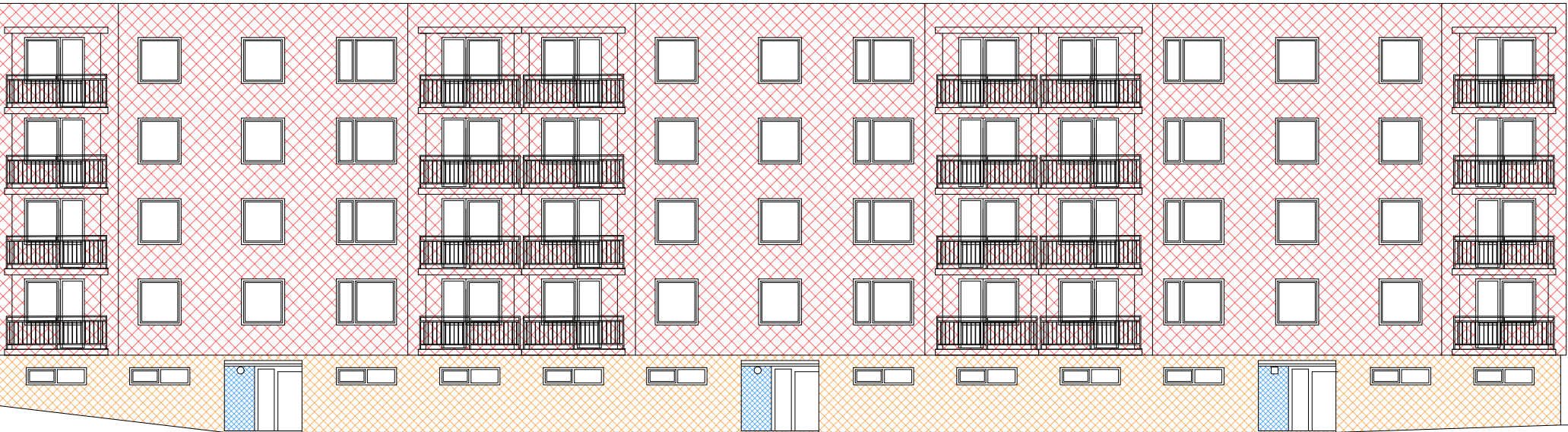


# POHLEDY – SCHÉMA ŘEŠENÍ ZATEPLENÍ M1:200

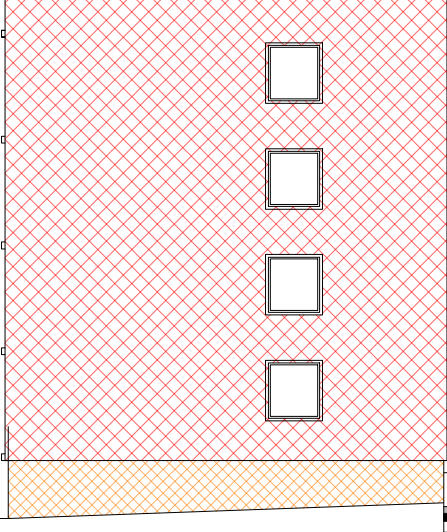
POHLED SEVERNÍ



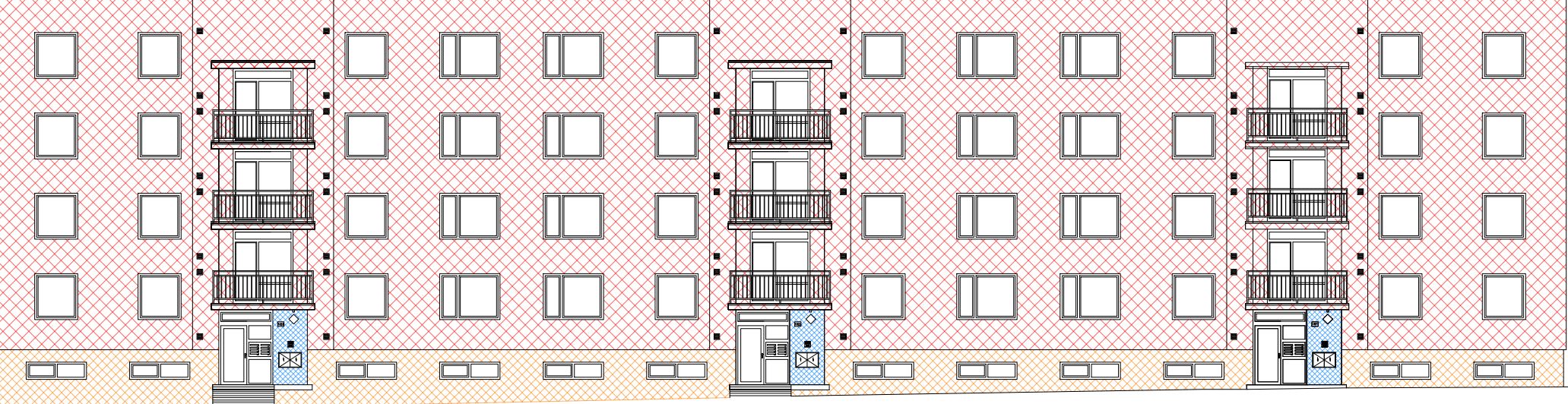
POHLED ZÁPADNÍ



POHLED JIŽNÍ




POHLED VÝCHODNÍ



## LEGENDA NOVÝCH KONSTRUKCÍ:

ZNAČENÍ	POPIS KONSTRUKCE
	<b>OBVODOVÝ PLAŠŤ VČETNĚ OSTĚNÍ – HLAVNÍ</b> – NA HLAVNÍ ČÁST OBVODOVÉHO PLAŠTĚ BUDOU POUŽITY BUDOU IZOLAČNÍ DESKY S GRAFITEM (ŠEDÉ), LAMBDA AD = 0,032 (W-M-1-K-1), TL. 140mm, NA OSTĚNÍ KOLEM OTVORŮ, OSTĚNÍ LODŽIOVÝCH STĚN, LODŽIOVÝCH DESEK A STROPŮ PAK V TL. 30mm, V MÍSTECH NAD LODŽIOVOU DESKOU POUŽÍT XPS tl.140mm DO VÝŠKY 150mm NAD LODŽIOVOU DESKU – MECHANICKY KOTVENO K PODKLADU DLE TECHNICKÝCH A TECHNOLOGICKÝCH POSTUPŮ DANÉHO VÝROBCE, KOTVY ZAPUSTIT DO IZOLANTU A PŘEKRÝT ZÁTKOU NA KOTVY – VNĚJŠÍ SYSTÉMOVÁ OMÍTKA, TENKOVRSŤVÁ SILIKÁTOVÁ S PROBARVENÍM V BARVĚ DLE BAREVNÉHO ŘEŠENÍ (SOUČÁST TÉTO DOKUMENTACE), ZRNO 1,5 mm, POPŘÍPADĚ ZVOLIT JINÝ SYSTÉM DLE ZVYKLOSTÍ DODAVATELE, BRÁT ZŘETEL NA INDEX HBW
	<b>OBVODOVÝ PLAŠŤ VČETNĚ OSTĚNÍ S POŽADAVKEM NA POŽÁRNÍ ODOLNOST</b> – V MÍSTECH VÝCHODŮ Z BUDOVY JE KONTAKTNÍ ZATEPLENÍ MINERÁLNÍMI FASÁDNÍMI DESKAMI AD = 0,038 (W-M-1-K-1), T.J. MATERIÁLEM S TŘÍDOU REAKCE NA OHEŇ „A.“ (BOČNÍ STĚNY A PODHLEDY LODŽII) V TL.140 a 100mm (STĚNY) A 30mm (OSTĚNÍ A PODHLEDY LODŽII) – MECHANICKY KOTVENO K PODKLADU DLE TECHNICKÝCH A TECHNOLOGICKÝCH POSTUPŮ DANÉHO VÝROBCE, KOTVY ZAPUSTIT DO IZOLANTU A PŘEKRÝT ZÁTKOU NA KOTVY – VNĚJŠÍ SYSTÉMOVÁ OMÍTKA, TENKOVRSŤVÁ SILIKÁTOVÁ S PROBARVENÍM V BARVĚ DLE BAREVNÉHO ŘEŠENÍ, ZRNO 1,5 MM, POPŘÍPADĚ ZVOLIT JINÝ SYSTÉM DLE ZVYKLOSTÍ DODAVATELE, BRÁT ZŘETEL NA INDEX HBW
	<b>OBVODOVÝ PLAŠŤ VČETNĚ OSTĚNÍ – SOKL</b> – POUŽIT BUDE XPS SOKLOVÁ IZOLAČNÍ DESKA S NÍZKOU NASÁKAVOSTÍ A VYSOKOU ODOLNOSTÍ PROTI PRŮRAZU, AD = 0,035 (W-M-1-K-1), TL. 100mm – HLOUBKA ZALOŽENÍ 500mm POD ÚROVEŇ PŘÍLEHLÉHO TERÉNU DO ÚROVNĚ –0,180 (ODSKOK PANELOVÉHO OBVODOVÉHO SYSTÉMU) – NOPOVÁ IZOLACE UKONČENA LIŠTOU TĚSNĚ NAD TERÉNEM – OMÍTKA KAMINKOVÁ Z DRCENÉHO MRAMORU – STŘEDNĚZRNNÁ, BARVA DLE BAREVNÉHO NÁVRHU

INVESTOR: STAVEBNÍ BYTOVÉ DRUŽSTVO NÁCHOD, PARKÁNY 311, 547 01 NÁCHOD			ZPRACOVATEL: IR INSPECTIONS, s.r.o Masarykovo náměstí 93 549 54 Police nad Metují	
NÁZEV AKCE: STAVEBNÍ ÚPRAVY BYTOVÉHO DOMU, ULICE NAD STADIONEM Č.P.1321, 1322, 1323, NOVÉ MĚSTO NAD METUJÍ				
MÍSTO STAVBY: ST.P.Č. 1994, KAT.ÚZ. NOVÉ MĚSTO NAD METUJÍ [706442], OBEC NOVÉ MĚSTO NAD METUJÍ			AKTUALIZACE: A	DATUM: 01–2018
ZODPOVĚDNÝ PROJEKTANT: ING. DAVID KNILL	HLAVNÍ PROJEKTANT: ING. DAVID KNILL	VYPRACOVAL: Z. VÍDEŇ, DiS., ING. D. KNILL	FORMÁT: 2 x A4	MĚŘÍTKO: 1 : 200
STUPEŇ DOKUMENTACE: DOKUMENTACE PRO PROVÁDĚNÍ STAVBY			PŘÍLOHA DOKUMENTACE: D–DOKUMENTACE OBJEKTŮ	
NÁZEV OBJEKTU: SO 01 – STAVEBNÍ ÚPRAVY				
PROFESE: D.1.1–ARCHITEKTONICKO–STAVEBNÍ ČÁST				
NÁZEV VÝKRESU: POHLEDY – SCHÉMA ŘEŠENÍ ZATEPLENÍ			Č. VÝKRESU: D.1.1.7	PARE: